



PODVODNI ATLAS SLOVENIJE. POPISNİ LIST ŠT. 67

Ime lokacije		Jez male hidroelektrarne Klonte na reki Bači	
Tip	REKA		
Zahtevnost	P1 opomba: nezahteven, a zanimiv potop v zajezitvi male hidroelektrarne.		
Nočni potop	NE opomba: premajhen tolmun.		
Zemljevid / skica			
Zemljepisna lega	Gauss-Krueger (GIS)	Y=5415158m	X=5113822m
	WGS84 (GPS)	$\varphi=46^{\circ}09'47.64''=46.16323^{\circ}\text{N}$	$\lambda=13^{\circ}53'47.75''=13.89660^{\circ}\text{E}$
Fotografije			

		
Opis kraja	<p>Klonte je soteska in slapišče pod Bukovim v Baški grapi, med Grahovim in Hudojužno. Naravni padec reke Bače izkorišča mala hidroelektrarna Klonte. Njen jez na vrhu slapišča tvori na reki Bači umetni tolmun, ki je primerno za preprost, plitev potop.</p> <p>Vzporedno s sotesko Klonte poteka železniška proga skozi 937m dolg predor Bukovo. Celotna proga "Bohinjske" železnice je bila pred sto leti tehnični čudež in še danes razkazuje številne tehniške spomenike. Eden od njih se nahaja tudi neposredno nad sotesko Klonte: prezračevalna naprava za predor Bukovo.</p>	
Kako pridemo do izhodiščne točke	<p>V Baško grapo pridemo iz osrednje Slovenije po regionalni cesti skozi Škofjo Loko, Železnike in Podbrdo. Iz zahodne Slovenije najprej v Most na Soči in od tam po regionalni cesti za Idrijo, ki jo kmalu zapustimo v Bači pri Modreju.</p> <p>Slapišče in soteska Klonte se nahaja skoraj točno sredi Baške grape. Cestna povezava iz smeri Železniki, Podbrdo je običajno ugodnejša. Za naseljem Hudajužna peljemo mimo nekaj kratkih železniških predorov, zagledamo železniški most čez Bačo in zgradbo prezračevalne naprave.</p>	
Parkirni prostor	<p>Parkiramo pri prezračevalni napravi tunela Bukovo na desnem bregu reke Bače.</p> <p>Manj ugoden parkirni prostor je tik nad malo HE Klonte.</p>	
Pristop k vodi	<p>Pristop k vodi je ugodnejši z levega brega reke Bače. Na levi breg vodijo trije mostovi: železniški most, most prezračevalne naprave in viseči most za pešpot. Bačo previdno prečkamo čez viseči most in se po levem bregu odpravimo do tolmana male HE Klonte.</p>	
Opis potopa	<p>V vodo vstopimo z levega brega na plitvini, kjer je globina vode približno en meter. Od tu počasi zaplavamo proti jezu, najprej proti levi zapornici. Med plavanjem pazimo, da ne dvigujemo usedline! Premikamo se počasi, da ne preplašimo rib.</p> <p>Jez ima dve zapornici. Leva zapornica dosega globino 3m, desna zapornica pa globino 3.5m, kar je tudi najgloblja točka celotnega tolmana. Ob desni zapornici je tudi vstop vode v malo hidroelektrarno. Vstop vode je zavarovan z rešetkami, torej ni nevarnosti, da bi vsesal potapljača ali večji predmet. Vodni tok je v tem delu komaj zaznaven.</p> <p>Pri jezu izplavamo na površino in si od zgoraj ogledamo slapišče. Od jezu se odpravimo po toku navzgor proti brzicam. Tu postaja tolmun čedalje plitvejši, tok pa hitrejši. Ustavimo se takrat, ko postane tolmun preplitev za plavanje.</p> <p>Iz plitvine se vrnemo na izhodiščno točko na levem bregu Bače. Celoten opisan potop traja približno pol ure.</p>	
Dodatna oprema	Mala podvodna svetilka za temne koticke.	
Ugodne razmere	Ob nizkem vodostaju reke Bače.	
Globina vode	Do 3.5m na desni zapornici jezu.	
Temperatura vode	Poleti okoli 20°C, pozimi okoli 5°C.	
Vidljivost v vodi	Odlična opomba: kristalno čisto vodo si zapacamo sami potapljači z dvigovanjem usedline!	
Tok	Slab opomba: močnejši tok pri brzicah na gornjem koncu tolmana.	
Vegetacija	Dno tolmana je prekrito kvečjemu s preprostimi algami. Vodne rastline in korenine najdemo na bregovih plitvine v gornjem delu tolmana.	



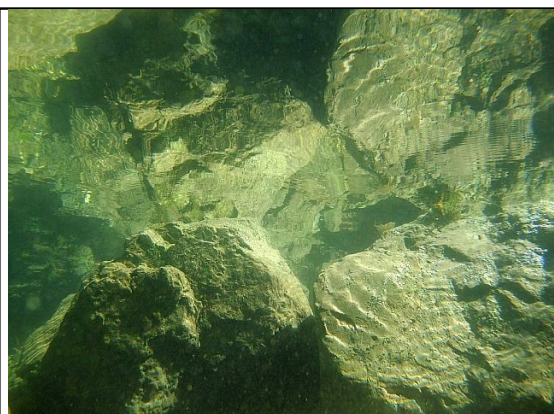
Opazene živali

Ker je tolmun preprosto dostopen, so ribe zdesetkali neusmiljeni ribiči. Nekaj zelo plašnih postrvi najdemo v najglobljem delu tolmuna v okolici desne zapornice. Tolmun naseljujejo tudi črvi nitkarji, polži in kače.





Oblika, sestav dna Prodno dno in skalnati bregovi.



Posebnosti V razmeroma majhnem tolminu je prostora za največ en par potapljačev!

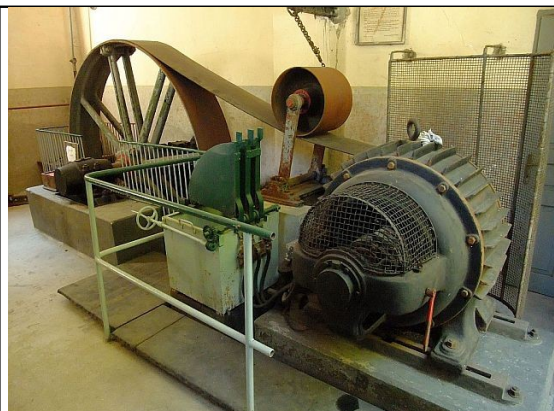
Lokalni potapljaški klub / kompresor Lokalnega društva ni, najbližji je DPD Tolmin: Društvo za podvodne dejavnosti TOLMIN, SELA PRI VOLČAH 36, 5220 TOLMIN

Kontaktna oseba Dušan Petrevčič, 041 424 830, 05 3051 145, dusan.petrevcic@siol.net

Gostinska ponudba BAR BAŠKI HRAM, Koritnica 61 A, Koritnica, 5242 Grahovo ob Bači
BAR, TRGOVINA IN SOBE ZVER, Hudajužna 22 B, Hudajužna, 5242 Grahovo ob Bači

Prenočišča BAR, TRGOVINA IN SOBE ZVER, Hudajužna 22 B, Hudajužna, 5242 Grahovo ob Bači

Turizem, vredno ogleda Prezračevalna naprava predora Bukovo - "Vetrovalna" (tehniški spomenik) je trenutno edina še ohranjena naprava te vrste v Evropi. Naprava je služila prezračevanju zahtevnega predora v času parne vleke, saj je bilo naravno prezračevanje nezadostno. Ogled naprave vodi domačin iz sosednje hiše.





Slovenska Potapljaška Tranzverzala	Lokacija je predlagana za vpis v SPT.	
Možna lokacija za žig SPT	Pri prezračevalni napravi predora Bukovo.	
STATUS SPT	TOČKA še ni opremljena z žigom SPT- SLOVENSKA POTAPLJAŠKA TRANZVERZALA	
Podatke je izpolnil	09.08.2012	Matjaž Vidmar, vidmar.matjaz@gmail.com