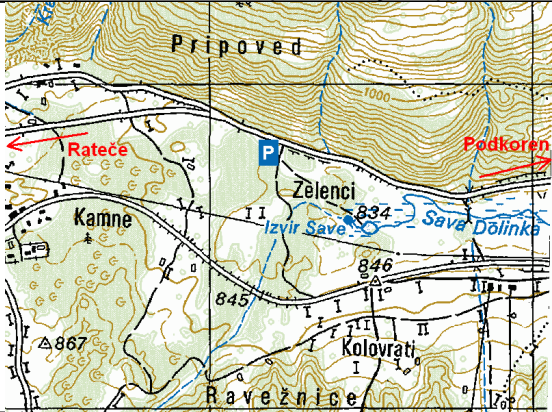







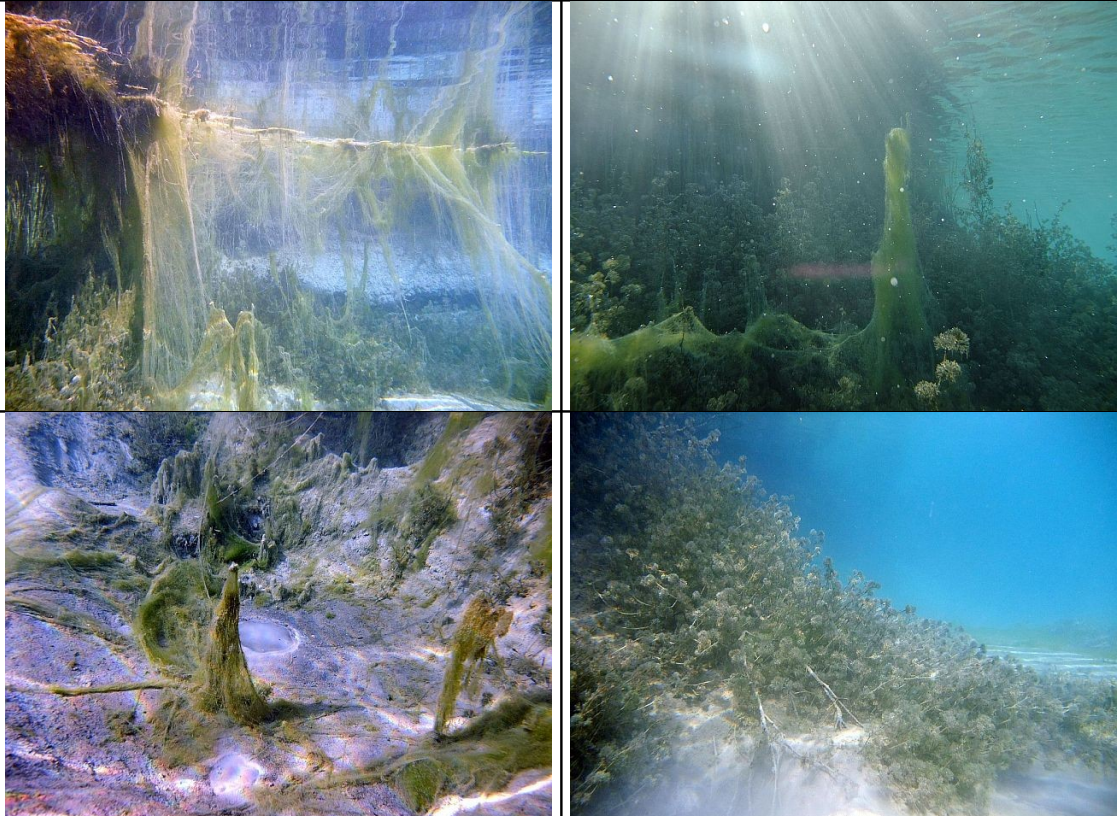


**PODVODNI ATLAS SLOVENIJE. POPISNI LIST ŠT. 84**

Ime lokacije		Zelenci (izvir Save Dolinke)	
Tip	JEZERO		
Zahtevnost	P2 opomba: zelo krhka narava, zelo mrzla voda tudi poleti.		
Nočni potop	NE opomba: težavno premikanje in plovnost v omejenem vodnem okolju.		
Zemljevid / skica	 		
Zemljepisna lega	Gauss-Krueger (GIS)	Y=5403388m	X=5150604m
	WGS84 (GPS)	$\varphi=46^{\circ}29'33.07''=46.49252^{\circ}N$	$\lambda=13^{\circ}44'11.90''=13.73664^{\circ}E$
Fotografije	 		
	 		
	 		
	<p>Opis kraja</p> <p>Sava je najdaljša slovenska reka (219km). Njeno porečje obsega 53% slovenskega površja. Sava je alpska reka, saj ima oba povirna kraka, Savo Bohinjko in Savo Dolinko v Julijskih Alpah.</p> <p>Prvi izvir Save Dolinke je kraški izvir Nadiža v pobočju severozahodno nad Tamarjem. Vode</p>		



	<p>Nadiže in in drugih izvirov s pobočij Planice na stiku z gruščem v dnu doline kmalu poiščejo podzemno pot in privrejo na površje ob nepropustnem morenskem nasipu v obliki množice izvirov, tolmunov in jezerc v Zelencih, ki so njen drugi izvir.</p> <p>V ledenih dobah in po njih so vode z ledenikov prinašale s strmih pobočij ogromne količine grušča in ga odlagale v obliki vršajev: Planiški in Korenski vršaj. Korenski vršaj, na katerem je vas Podkoren, je zajezil Savo. Nastalo je obsežno Korensko jezero, njegov ostanek so današnji Zelenci in močvirje Blata.</p> <p>Zaradi izrednega biološkega, hidrološkega, geološkega in krajinskega pomena sta izvir Save - Zelenci in okolno močvirje razglašeno za naravni rezervat. Zelenci so zanimivi tudi izkušenemu potapljaču, ki zna dobro uravnati svojo plavnost in ne poškoduje krhkega vodnega okolja. Poleg vodnih rastlin in živali je tu množica malih izvirov, ki bruhajo vodo, mivko, smeti in mehurčke na najrazličnejše načine.</p>
Kako pridemo do izhodiščne točke	Iz Kranjske Gore peljemo po glavni cesti po dolini na zahod proti Trbižu (Tarvisio/Italija). Približno kilometer za vasjo Podkoren zagledamo južno od ceste močvirje. Cesta nato zapelje v gozd. Poldrugi kilometer od Podkorena pridemo do okrepčevalnice s parkiriščem na levi (južni) strani ceste.
Parkirni prostor	Parkiramo pred okrepčevalnico na pripadajočem parkirišču.
Pristop k vodi	Od okrepčevalnice pelje dobro označena pešpot dolžine dobrih 300m do največjega tolmana Zelencev. Obiskovalcem je na voljo razgledni stolp. Do vode pridemo po lesenem mostičču. Pri vstopu v vodo in izstopu iz vode pazimo, da ne poškodujemo krhke narave!
Opis potopa	<p>Veliki tolmun Zelencev in krake do manjših izvirov obplavamo v dobre pol ure. Pri potapljanju pazimo predvsem na plavnost. Kristalno čisto vodo bomo hitro zameglili z usedlino, ki smo jo sami dvignili z dna. Priporoča se solo potop v čim lažji potapljaški opremi, da ne poškodujemo krhke narave. Samo majhna jeklenka oziroma plavanje z dihalko po površini brez uteži!</p> <p>Prav na dnu se nahaja največja zanimivost Zelencev, številni majhni izviri, ki bruhajo vodo, mivko, smeti in mehurčke na najrazličnejše načine, nekateri stalno, drugi v presledkih. En sam naš nepravilen gib in izviri izginejo v oblaku dvignjene usedline.</p> <p>Veliki tolmun Zelencev ima skoraj ravno dno z globino okoli 2m. Stranski kraki so plitvejši. Odtočni krak doseže tudi 3m globine v manjših tolmunih, ki sledijo. V odtočnem kraku postaja vodni tok čedalje močnejši, še posebno v plitvinah med posameznimi tolmuni.</p>
Dodatna oprema	Debele rokavice, dodatna mokra podobleka (shorty) ali suha obleka za res hladno vodo.
Ugodne razmere	Ob vseh letnih časih.
Globina vode	Do 3m.
Temperatura vode	Poleti okoli 7°C.
Vidljivost v vodi	Odlična opomba: vidljivost si kvečjemu pokvarimo sami z dvigovanjem usedline.
Tok	Slab opomba: močnejši tok v odtočnem kraku.
Vegetacija	





Opazene živali

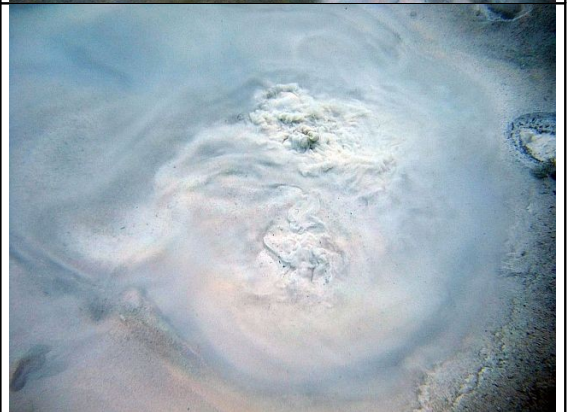
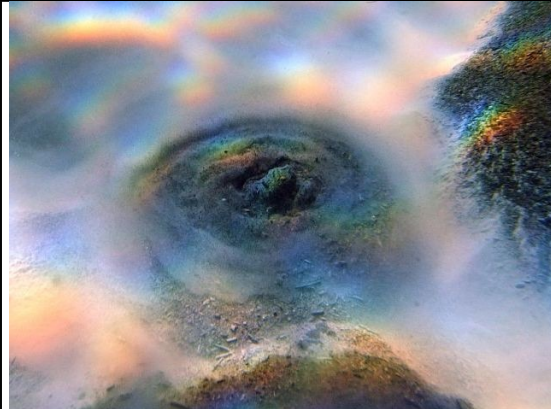
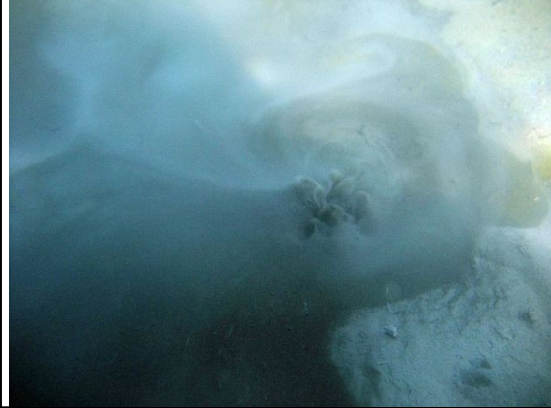
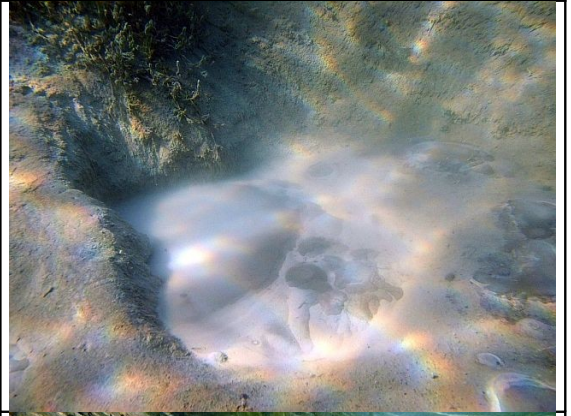


Oblika, sestav dna

Mivka na dnu z najrazličnejšimi izviri. Prodnati bregovi.







Posebnosti	Za potapljanje v Zelencih je potrebno posebno dovoljenje.
Lokalni potapljaški klub / kompresor	Lokalnega društva ni, najbližji je DPD Bled, Društvo za podvodne dejavnosti Bled (DPD), Veslaška promenada 11, 4260 BLED, Spletna stran: <a href="http://www.dpdbled.si/">http://www.dpdbled.si/</a>
Kontaktna oseba	Marjan Lakota, Telefon: 031 778 146, Email: <a href="mailto:marjan.lakota@gmail.com">marjan.lakota@gmail.com</a>
Gostinska ponudba	OKREPČEVALNICA ZELENCI, LORENČIČ SAŠKO, S.P., Podkoren 75 B, Podkoren 4280 Kranjska Gora, (04) 587 62 37, na mestu potopa!
Prenočišča	Številni hoteli, apartmaji, kampi v Kranjski Gori in okolici.
Turizem, vredno ogleda	Smučarske skakalnice v Planici. Jezero Jasna pri Kranjski Gori (potapljanje). Planinski izleti na bližnje vrhove.
Slovenska Potapljaška Tranzverzala	Zaradi občutljivega ekosistema NE priporočamo za SPT!
Možna lokacija za žig SPT	
<b>STATUS SPT</b>	<b>TOČKA še ni opremljena z žigom SPT- SLOVENSKA POTAPLJAŠKA TRANZVERZALA</b>
Podatke je izpolnil	20.07.2013   Matjaž Vidmar, <a href="mailto:vidmar.matjaz@gmail.com">vidmar.matjaz@gmail.com</a>