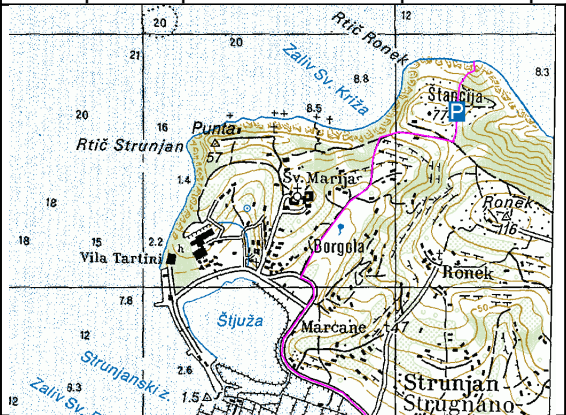





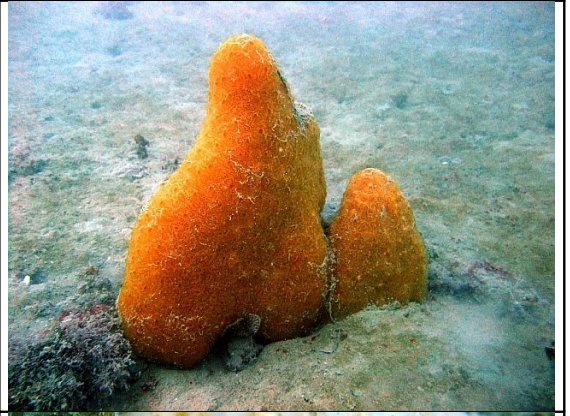


PODvodNI ATLAS SLOVENIJE. POPISNI LIST ŠT. 93

Ime lokacije	Rtič Ronek (Strunjanski klif)		
Tip	MORJE		
Zahtevnost	P2 opomba: zahteven dostop po zelo strmi obali.		
Nočni potop	NE opomba: prezahteven dostop za nočni potop.		
Zemljevid / skica			
Zemljepisna lega	Gauss-Krueger (GIS) WGS84 (GPS)	Y=5392334m φ=45°32'23.97"=45.53999°N	X=5044896m λ=13°36'59.65"=13.61657°E
Fotografije			
Opis kraja	Strunjanski klif med Izolo in Strunjanom je s svojimi 80 metri v višino in 4 kilometri v dolžino najvišji in hkrati najdaljši flišni klif na vzhodni jadranski obali. Klif in morje pod njim tvorita		


	<p>Strunjanski naravni rezervat, ki je na morju označen z velikimi rumenimi bojami.</p> <p>Rtič Ronek se nahaja sredi klifa severno od istoimenskega naselja in je najbolj izpostavljena točka celotnega Strunjanskega klifa.</p>	
Kako pridemo do izhodiščne točke	<p>Cesto Izola-Portorož zapustimo na krožišču za Strunjan. Glavna cesta pelje v Strunjanu mimo solin in Štujže proti restavracijam in zdravilišču. Pred zdraviliščem zapeljemo naravnost v dolino v smeri severovzhod. Ozka asfaltna cesta se dviguje in pri zadnji hiši se asfalt konča sredi nasadov oljk. Peljemo naprej po makadamu, ki se kmalu razcepi. Na razcepu zavijemo levo v nasad oljk in sredi nasada parkiramo. Kolovoz se sicer nadaljuje po nasadu navzdol proti rtiču Ronek, a je za cestna vozila prehud zalogaj.</p> <p>Do rtiča Ronek lahko pridemo tudi po obalni pešpoti iz Izole ali iz Strunjana, vendar je za pešačenje v polni potapljaški opremi pot predolga.</p>	
Parkirni prostor	Parkiramo na vrhu vzpetine sredi nasada oljk.	
Pristop k vodi	<p>Pristop k vodi si najprej ogledamo peš. Z vrha nasada oljk pelje bližnjica mimo ovinka kolovoza. Ko se bližnjica in kolovoz združita, pridemo do table naravnega rezervata Strunjan. Od tu naprej vodi zelo strma steza navzdol do obale. Celotno stezo obvezno prehodimo najprej brez potapljaške opreme!</p> <p>Ko smo si natančno ogledali dostop do vode, se vrnemo k vozilu in se odpravimo v potapljaško opremo. Potem pa previdno navzdol k vodi!</p>	
Opis potopa	<p>Potop začnemo in končamo na isti točki, ker strma pešpot pride do vode. Pod vodo načrtujemo potop v glavnem glede na zalogo zraka. Globlje od 10m postane dno nezanimivo, muljasto z malo življenja. Največ življenja srečamo na globinah med 1m in 8m. Na izpostavljenih legah je življenje obraslo skale. V zalivih naletimo na pesek, poraščen s travo in pripadajočimi prebivalci. Glede na položno dno je uporaba kompasa za orientacijo nujna. Pri podvodni navigaciji ne pozabimo na zmeren tok vzdolž obale!</p>	
Dodatna oprema	Kompas za orientacijo na položnem dnu.	
Ugodne razmere	V vseh letnih časih.	
Globina vode	Do 15m.	
Temperatura vode	Poleti 24°C, pozimi 8°C.	
Vidljivost v vodi	Dobra opomba: slabša vidljivost ob burji, ki dviguje usedlino.	
Tok	Srednji opomba: rtič Ronek je najbolj izpostavljena točka Strunjanskega klifa.	
Vegetacija		
Opazene živali		





Oblika, sestav dna



		
Posebnosti	Lepa, bujna, razmeroma plitva, a težko dostopna lokacija.	
Lokalni potapljaški klub / kompresor	Potapljaški center Sharky, plaža v Fiesi (poleg Hotela Fiesa), http://www.sharky.si/	
Kontaktna oseba	Lado Celestina, 070 111 112, info@sharky.si	
Gostinska ponudba	Restavracije in gostilne v Strunjanu.	
Prenočišča	Hoteli v Strunjanu in na Belvederju.	
Turizem, vredno ogleda	Bele skale in pešpot ob celotni obali pod Strunjanskim klifom. Razgledne točke na vrhu Strunjanskega klifa. Arheološki park Simonov zaliv. Morska laguna Stjuža.	
Slovenska Potapljaška Tranzverzala	Lokacija je predlagana za vpis v SPT.	
Možna lokacija za žig SPT	Ob tabli naravnega rezervata Strunjan.	
STATUS SPT	TOČKA še ni opremljena z žigom SPT- SLOVENSKA POTAPLJAŠKA TRANZVERZALA	
Podatke je izpolnil	01.11.2013	Matjaž Vidmar, vidmar.matjaz@gmail.com