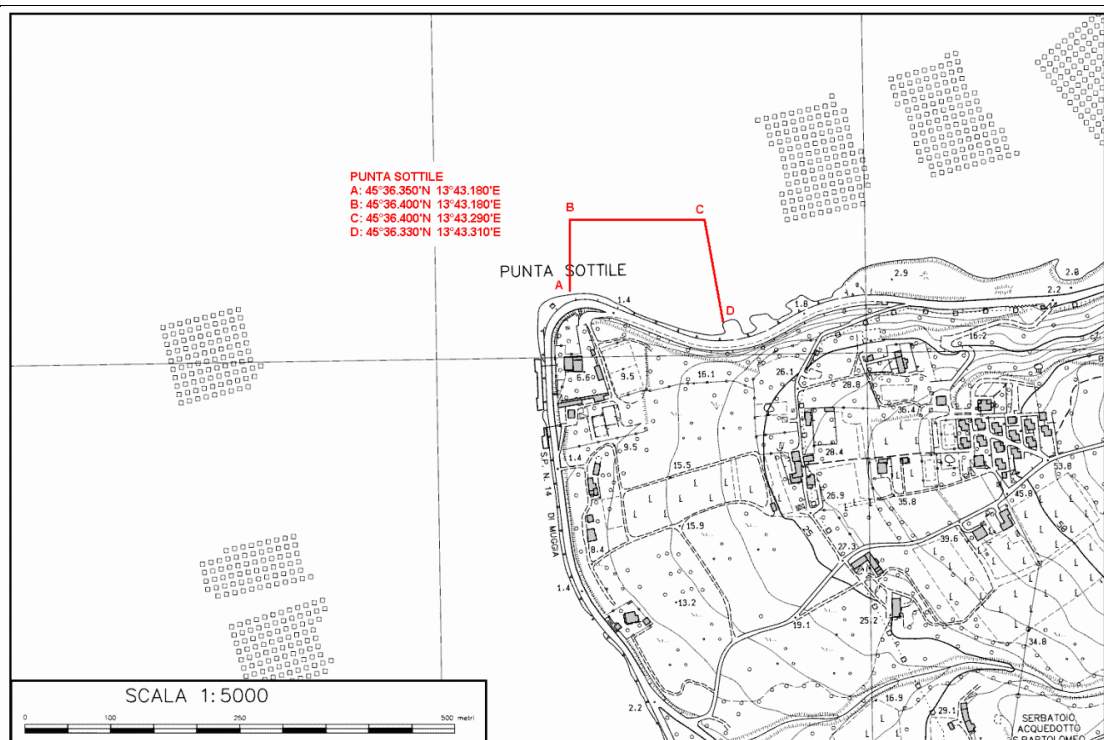

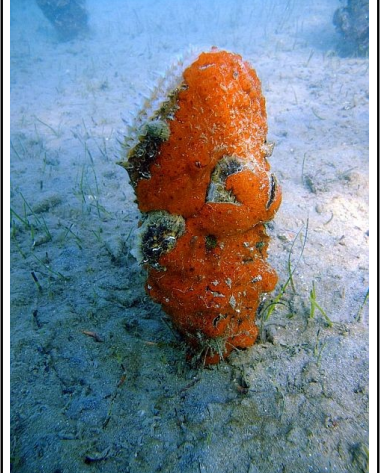






PODvodNI ATLAS SLOVENIJE. POPISNI LIST ŠT. 95

Ime lokacije		Tanki Rtič (Milje)	
Tip	MORJE		
Zahtevnost	P1 opomba: plitev potop z bujnim podvodnim življenjem.		
Nočni potop	DA		
Zemljevid / skica			
Zemljepisna lega	Gauss-Krueger (GIS)	Y=5400622m	X=5052044m
	WGS84 (GPS)	$\phi=45^{\circ}36'19.91''=45.60553^{\circ}N$	$\lambda=13^{\circ}43'16.37''=13.72121^{\circ}E$
Fotografije			
	<p>Opis kraja</p> <p>Tanki rtič (Punta sottile) je manj izrazit polotok od Debelega rtiča v neposredni bližini. Nahaja se v Italiji tik za opuščeni mejni prehodom Lazaret. Nekoliko drugačni morski tokovi in drugačna obala spodbujajo raznovrstno podvodno življenje, za odtenek drugačno od tistega, kar srečamo na nam bolj znanem Debelem rtiču.</p> <p>Bujno podvodno življenje in preprost dostop, parkiranje vozila je možno je tik ob točki vstopa v vodo, privabljata predvsem domačine, tržaške potapljače. Tanki rtič oziroma Punta sottile je tudi ena od potapljaških lokacij, kjer odlok tržaške pokrajine izrecno dovoljuje potapljanje v vseh letnih časih.</p> <p>Potapljanje je izrecno dovoljeno od zadnjega umetnega pomola kopališča vse do konice Tankega rtiča, kot označeno z rdečo črto na zemljevidu:</p>		



Kako pridemo do izhodiščne točke	Na hitri cesti Koper-Škofije izstopimo za Ankaran. Peljemo skozi Ankaran mimo Debelega rtiča. Skozi opuščeni mejni prehod Lazaret pridemo v Italijo in peljemo po obalni cesti 14 do Tankega rtiča. Iz Trsta je možen dostop tudi skozi Milje (Muggia) po isti obalni cesti 14 z druge strani.
Parkirni prostor	Parkirišče je urejeno vzdolž obalne ceste 14. Žal je v poletnih mesecih skoraj vedno popolnoma zasedeno!
Pristop k vodi	Ob zadnjem umetnem pomolu kopališča, kjer sestavimo opremo.
Opis potopa	Potop začnemo in končamo ob zadnjem umetnem pomolu kopališča. Potop do konice Tankega rtiča in nazaj na izhodiščno točko traja eno uro ali tudi več. Plavamo vzporedno z obalo. Smiselno je narediti plitvejši povratek, da srečamo za odtenek drugačno podvodno življenje.
Dodatna oprema	Kompas za orientacijo na peščenem oziroma travnatem dnu.
Ugodne razmere	Potapljanje je možno v vseh letnih časih.
Globina vode	Dno se povsod spušča zelo položno. Ker je v globini čedalje manj življenja, je smiselna največja globina nekje 10m do 12m.
Temperatura vode	Poleti 25°C, pozimi 10°C.
Vidljivost v vodi	Dobra opomba: odvisno od smeri vetra in višine valov, ki dvigujejo umazanijo.
Tok	Slab opomba: običajno na Tankem rtiču ni močnejših tokov kljub izpostavljeni legi.
Vegetacija	Dno je večinoma neporaščeno. Ponekod izjemoma razmeroma redka morska trava.
Opazene živali	



		
		
Oblika, sestav dna	Obala je skalnata. Na kopališču umetno postavljene skale in nasip. Globlje od 6m skale in trava preidejo v pesek.	
Posebnosti	Pisana narava za nezahtevni potop.	
Lokalni potapljaški klub / kompresor	<p>Športno potapljaško in ribiško društvo PLK Koper, Ljubljanska cesta 6, PP 1229, 6000 Koper, Slovenija, Email: info@klub-plk-koper.si Spletna stran: http://www.klub-plk-koper.si/</p> <p>Potapljaška trgovina s kompresorjem: Sirio Sub Sepadiver Srl, Via Colombara di Vignano 27, 34015 Muggia (TS), Italija, Spletna stran: http://www.sepadiver.com/ Email: info@sepadiver.com</p>	
Kontaktna oseba	Domagoj Ribarič-Cerovac, 041/350-979 (PLK)	
Gostinska ponudba	Restavracije v Miljah, Lazaretu.	
Prenočišča	Avtokamp Debeli rtič.	
Turizem, vredno ogleda	Staro mestno jedro Milj (Muggia). Debeli rtič.	
Slovenska Potapljaška Tranzverzala	Lokacija je predlagana za vpis v SPT.	
Možna lokacija za žig SPT	Na zadnjem umetnem pomolu kopališča.	
STATUS SPT	TOČKA še ni opremljena z žigom SPT- SLOVENSKA POTAPLJAŠKA TRANZVERZALA	
Podatke je izpolnil	11.05.2014	Matjaž Vidmar, vidmar.matjaz@gmail.com