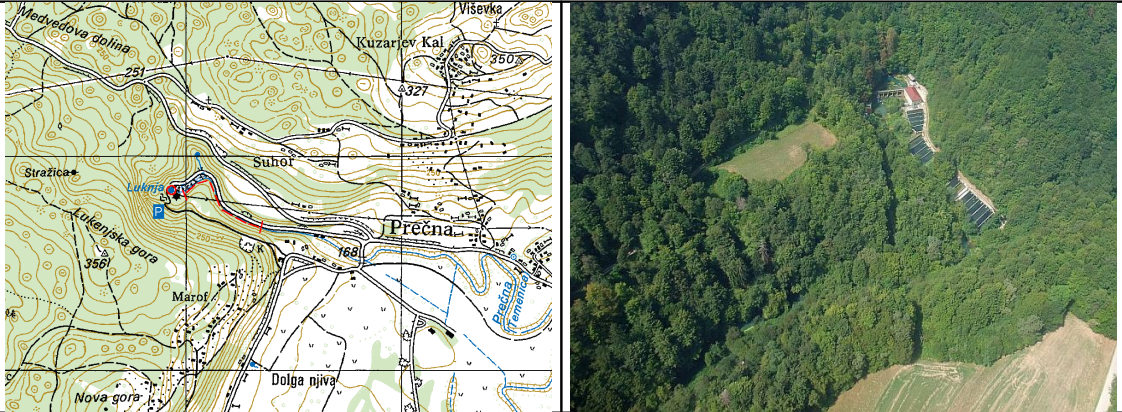





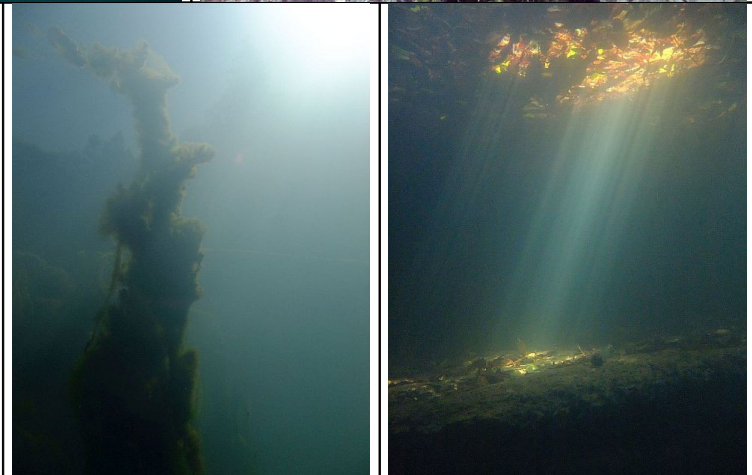




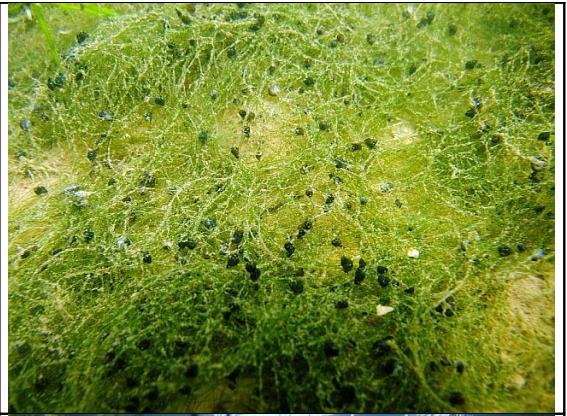


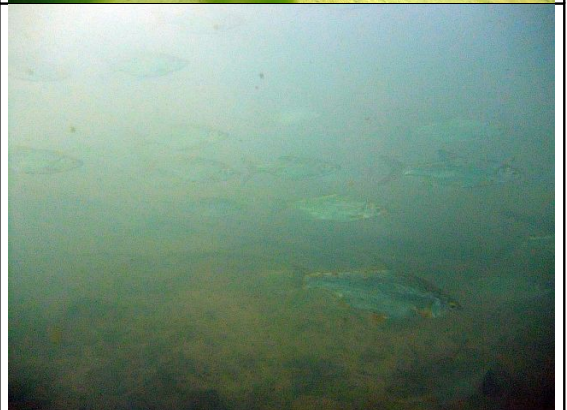
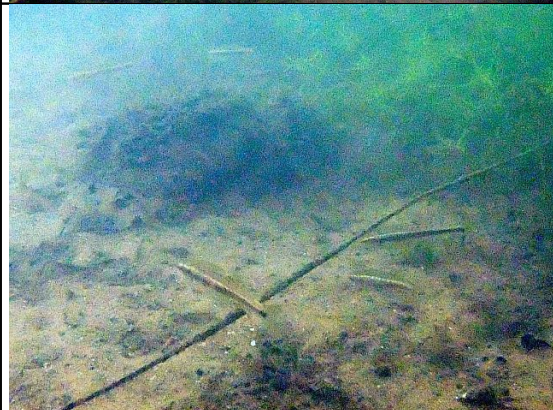
**PODVODNI ATLAS SLOVENIJE. POPISNI LIST ŠT. 115**

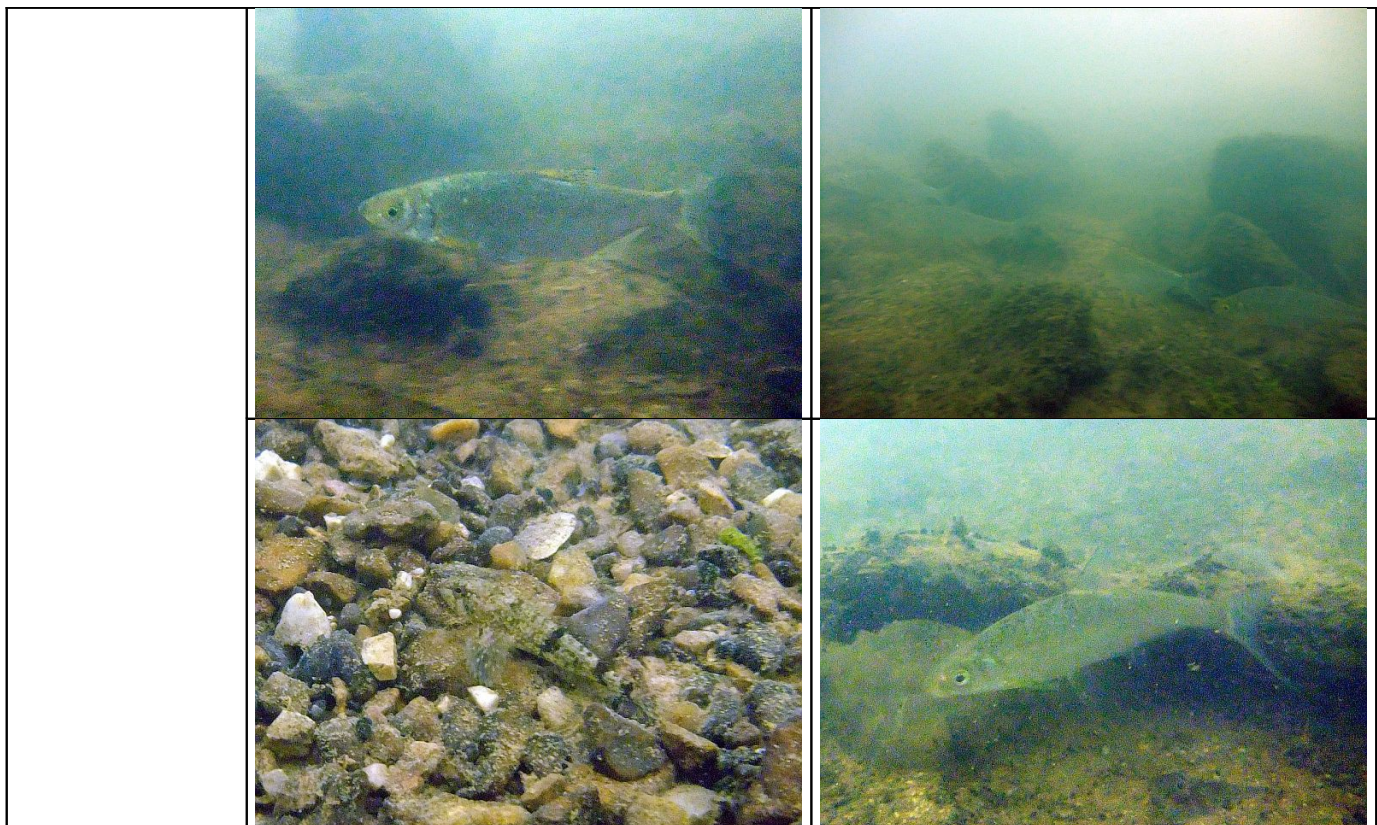
| Ime lokacije      |  |  |  |
|-------------------|--|--|--|
| Tip               | REKA   |  |  |
| Zahtevnost        | P2 opomba: zahteven dostop do vode.  |  |  |
| Nočni potop       | NE   |  |  |
| Zemljevid / skica |    |  |  |
| Zemljepisna lega  | Gauss-Krueger (GIS)  | Y=5508004m                                       | X=5074816m                                       |
|                   | WGS84 (GPS)  | $\varphi=45^{\circ}49'03.11''=45.81753^{\circ}N$ | $\lambda=15^{\circ}05'53.63''=15.09823^{\circ}E$ |
| Fotografije       |    |  |  |
|                   |   |  |  |
|                   |   |  |  |
|                   |  |  |  |
|                   |   |  |  |
|                   |  |  |  |

|                                  |  |  |
|----------------------------------|--|--|
|                                  |    |     |
| Opis kraja                       | <p>Temenica je ponikalnica na Dolenjskem, ki večkrat ponikne v kraško podzemlje in ponovno izvira drugje. Nazadnje izvira v Luknji, teče mimo naselja Prečna in se izliva v reko Krko. Izvir v Luknji je zajezen za malo elektrarno in ribogojnico. Potapljanje je možno v Temenici (Prečni) tudi pod ribogojnico.</p>   |  |
| Kako pridemo do izhodiščne točke | <p>Po dolenjski avtocesti do izvoza Novo mesto zahod. Zavijemo levo in sledimo kačipotom za Prečno oziroma Stražo. Peljemo skozi naselje Prečna. Takoj po mostu čez Temenico zavijemo levo in peljemo po ozki cesti, ki kmalu preide v kolovoz.</p>  |  |
| Parkirni prostor                 | <p>Parkiramo ob informacijski tabli na ovinku kolovoza, ker se od tam kolovoz zelo strmo spušča do male elektrarne.</p>  |  |
| Pristop k vodi                   | <p>Dostop do vode je preprost z makadamske ceste, ki po levem bregu Temenice pelje do ribogojnice. Žal dostop z vozili onemogoča zapornica ribogojnice že na začetku doline.</p> <p>V potapljaško opremo se odpravimo kar na parkirišču ob informacijski tabli na desnem bregu Temenice in nato peš navzdol do vode. Vstop v vodo in še posebno izstop iz vode povsod otežuje zelo strm in zdrsljiv desni breg Temenice iz gline.</p>  |  |
| Opis potopa                      | <p>V strugi Temenice pod ribogojnico lahko naredimo daljši potop v trajanju ene ure s povratkom vred. Struga doseže svojo najglobljo točko okoli 3m tik pod ribogojnico, proti izstopu iz ozke doline pa postaja čedalje plitvejša.</p> <p>V jezeru ob izviru lahko naredimo krajši potop v trajanju četrte ure. Dostop v vodo je tu še zahtevnejši. Jezero je žal polno smeti in druge navlake ribogojnice in elektrarne. Rastlinstvo in živalstvo jezera je nekoliko drugačno od tistega v Temenici pod ribogojnico.</p> |  |
| Dodatna oprema                   | <p>Kompas za podvodno orientacijo.</p>   |  |
| Ugodne razmere                   | <p>Ob nizkem vodostaju Temenice.</p>   |  |
| Globina vode                     | <p>Do 3m v tolmunu pod ribogojnico oziroma v najgloblji točki jezera pri izviru.</p>   |  |
| Temperatura vode                 | <p>Razmeroma hladna voda kraških izvirov okoli 12°C sredi poletja.</p>   |  |
| Vidljivost v vodi                | <p>Slaba opomba: boljša vidljivost ob nižjem vodostaju Temenice.</p>   |  |
| Tok                              | <p>Slab opomba: ob nizkem vodostaju je tok komaj zaznaven.</p>   |  |
| Vegetacija                       |   |  |



Opažene živali





Oblika, sestav dna Prodano rečno dno in posamezne skale, večinoma poraščeni. Strmi glineni bregovi. Polno smeti, nekatere z zgodovinsko vrednostjo.



|                                      |   |
|--------------------------------------|---|
| Posebnosti                           | Težaven dostop zaradi strmih in zdrsljivih bregov.  |
| Lokalni potapljaški klub / kompresor | Klub za podvodne aktivnosti (KPA), Župančičevo sprehajališče 1, 8000 Novo mesto.<br>Email: kpa@kpa.si<br>Spletna stran: <a href="http://www.kpa.si/">http://www.kpa.si/</a>   |
| Kontaktne osebe                      | Silvo Kušljan 051 360 046, Aleš Blatnik 041 720 792.  |
| Gostinska ponudba                    | GOSTILNA NA LETALIŠČU,<br>Prečna 46, 8000 Novo mesto, 07 334 8168, 031 440 746, Email: <a href="mailto:info@gostilna-naletaliscu.si">info@gostilna-naletaliscu.si</a> ,<br>Spletna stran: <a href="https://www.gostilna-naletaliscu.si">https://www.gostilna-naletaliscu.si</a> |
| Prenočišča                           |   |
| Turizem, vredno ogleda               | Razvaline gradu Luknja. Plezališče nad Luknjo. Lukenjska jama.  |

|  |   |
|--|---|
| Slovenska<br>Potapljaška<br>Tranzverzala | Lokacija je predlagana za vpis v SPT.   |
| Možna lokacija za<br>žig SPT             | Na parkirišču pri razvalinah gradu Luknja.                                    |
| <b>STATUS SPT</b>                        | <b>TOČKA še ni opremljena z žigom SPT- SLOVENSKA POTAPLJAŠKA TRANZVERZALA</b> |
| Podatke je izpolnil                      | 25.08.2017   Matjaž Vidmar, vidmar.matjaz@gmail.com                           |